

## **Befestigungsarten und Montage von Stossgriffen**

### **Types de fixation et montage de tirants**

### **Fixing types and installation of pull handles**

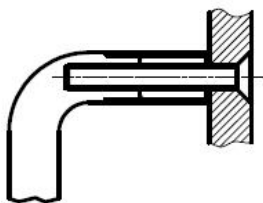
MA-10143

**5750/5751, 5760/5761, 5765/5766, 5770/5771, 5780/5781, 5785/5786,  
56810/56811, 56820/56821/56822**

## Befestigungsarten und Montage

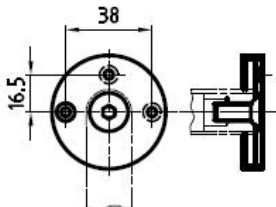
Glutz Stossgriffe aus Edelstahl sind, je nach Achsmass, in Rohrdurchmessern von 19, 25, 31 und 38 Millimetern erhältlich.

Nebst Formen und Massen ist auch hier die Art der Befestigung ein wichtiges Kriterium. Folgende sechs Befestigungsarten sind erhältlich:



### Einzelbefestigung

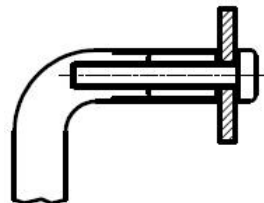
Durchgehend mit SK-Schraube  
M8 x 80mm



5385C

### Einzelbefestigung

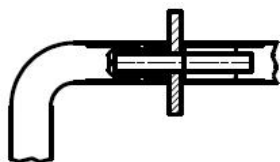
Von vorne durch Cliprosette



5791

### Einzelbefestigung

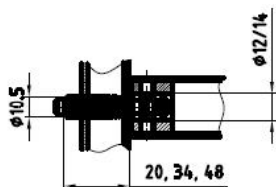
Durchgehend mit Knopfschraube  
M8 x 90/120



5790

### Paarweise Befestigung

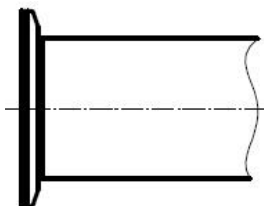
Durchgehend mit Gewindeschraube  
M8 x 90/120



5794S

### Einzelbefestigung

Unsichtbar mit Spreizdübel für  
Holz-/ Metall-/ und Kunststoff-Türen mit  
Dübellänge 20, 34 und 48mm



5494A

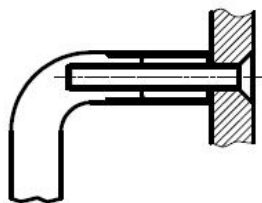
### Edelstahl Scheibe

Für eine formschöne Befestigung für alle  
Türenarten geeignet. Wird mit einer Gummis-  
scheibe geliefert.

## Types de fixation et montage de tirants

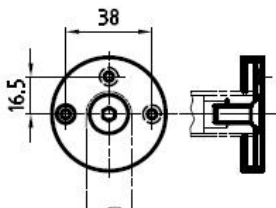
En fonction de leur entr'axe, les tirants de porte Glutz en acier inox sont disponibles dans les diamètres : 19, 25, 31 et 38 millimètres.

Outre la forme et les dimensions, le type de fixation constitue également un critère important. Les six types de fixation suivants sont disponibles :



### Fixation simple

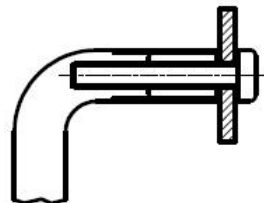
Traversante avec vis à tête fraisée M8 x 80mm



5385C

### Fixation simple

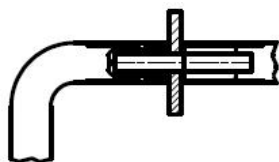
Par l'avant avec rosace clip



5791

### Fixation simple

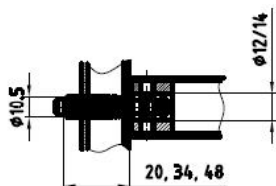
Traversante avec vis à tête plate M8 x 90/120



5790

### Fixation double

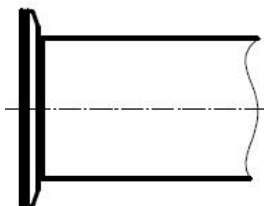
Traversante avec vis filetée M8 x 90/120



5794S

### Fixation simple

Invisible avec cheville expansible pour portes en bois, métal et plastique, longueur 20, 34 et 48 mm



5494A

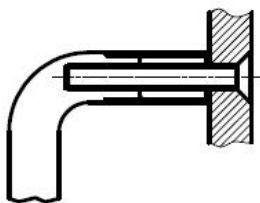
### Rondelle inox

Convient à tous les types de porte et permet une fixation élégante. Livrée avec une rondelle caoutchouc.

## Fixing types and installation

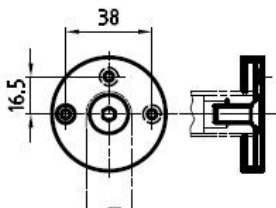
Glutz pull handles made of stainless steel are available with tube diameters of 19, 25, 31 and 38 millimetres depending on the fixing centres.

In addition to the shapes and weights, the type of fixing is also an important criterion here. The following six fixing types are available:



### Single fixing

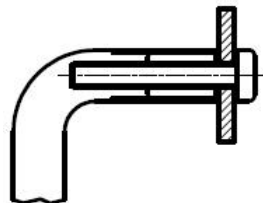
Bolt-through fixing with hexagon head bolt M8 x 80mm



5385C

### Single fixing

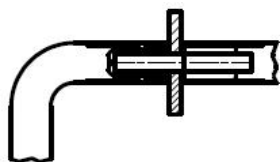
From the front, with clip-on rose



5791

### Single fixing

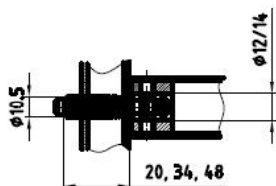
Bolt-through fixing with knob screw M8 x 90/120



5790

### Fixing in pairs

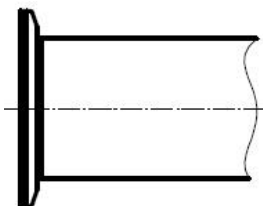
Bolt-through fixing with threaded bolt M8 x 90/120



5794S

### Single fixing

Concealed, with expansion plug for wood/metal/plastic doors, with plug length 20, 34 and 48 mm.



5494A

### Stainless steel disc

Elegant fixing, suitable for all types of door. Supplied with a rubber washer.